

СОГЛАСОВАН  
Отделом образования  
администрации  
Выборгского района  
Санкт-Петербурга

---

---

УТВЕРЖДЕН  
Заведующим ГБДОУ № 120  
Выборгского района  
Санкт-Петербурга  
Л.Ю.Малаховская  
Приказ № 17п от 31.08.2017

---

СОГЛАСОВАН  
Отделом ГИБДД  
Выборгского района  
Санкт-Петербурга

---

---

# ПАСПОРТ

дорожной безопасности

государственного бюджетного дошкольного образовательного учреждения детский  
сад № 120 комбинированного вида Выборгского района  
Санкт-Петербурга

## Общие сведения

Государственное бюджетное дошкольное образовательное учреждение детский сад № 120 комбинированного вида Выборгского района Санкт-Петербурга

Юридический адрес ОУ: 194355, Санкт-Петербург, проспект Просвещения дом 5 корпус 2 литера А

Фактический адрес ОУ: 194355, Санкт-Петербург, проспект Просвещения дом 5 корпус 2 литера А

Руководитель ОУ Малаховская Людмила Юрьевна 5151250  
(фамилия, имя, отчество) (телефон)

Заместители  
руководителя ОУ:

Соколова Марина Владимировна 5151250  
(фамилия, имя, отчество) (телефон)

Челнокова Александровна 5151874  
(фамилия, имя, отчество) (телефон)

Специалист отдела образования,  
курирующий вопросы профилактики  
детского дорожно-транспортного  
травматизма:

главный специалист Дробыш Вера Валентиновна 5765656\*586  
(должность) (фамилия, имя, отчество) (телефон)

Закрепленный за ОУ работник

Госавтоинспекции инспектор ДПС \_\_\_\_\_  
(должность) (фамилия, имя, отчество)  
\_\_\_\_\_ (телефон)

Ответственный за организацию  
работы по профилактике  
детского дорожно-транспортного  
травматизма в ОУ

Соколова Марина Владимировна 5151250  
(фамилия, имя, отчество) (телефон)

Руководитель или ответственный  
работник дорожно-эксплуатационной  
организации, осуществляющей  
содержание уличной  
дорожной сети

\_\_\_\_\_ (фамилия, имя, отчество) \_\_\_\_\_ (телефон)

Руководитель или ответственный  
работник дорожно-эксплуатационной  
организации, осуществляющей  
содержание  
внутридворовой территории

\_\_\_\_\_ (фамилия, имя, отчество) \_\_\_\_\_ (телефон)

Количество воспитанников 212

Наличие кабинета по БДД уголки безопасности в каждой группе  
(если имеется, указать место расположения)

Наличие уголков по БДД  
в 1-4 классах уголки безопасности в каждой группе  
(если имеются, указать место расположения)

Наличие автогородка (площадки) по БДД не имеется

Наличие автобуса в ОУ не имеется

Владелец автобуса  
(при наличии автобуса) \_\_\_\_\_

Время занятий в ОУ:

Занятия: еженедельно в каждой возрастной группе

Телефоны оперативных служб:

Управление МЧС: 5765601

ОДУВД по району: 5420202

ОДГНБДД УВД по району: 5527966

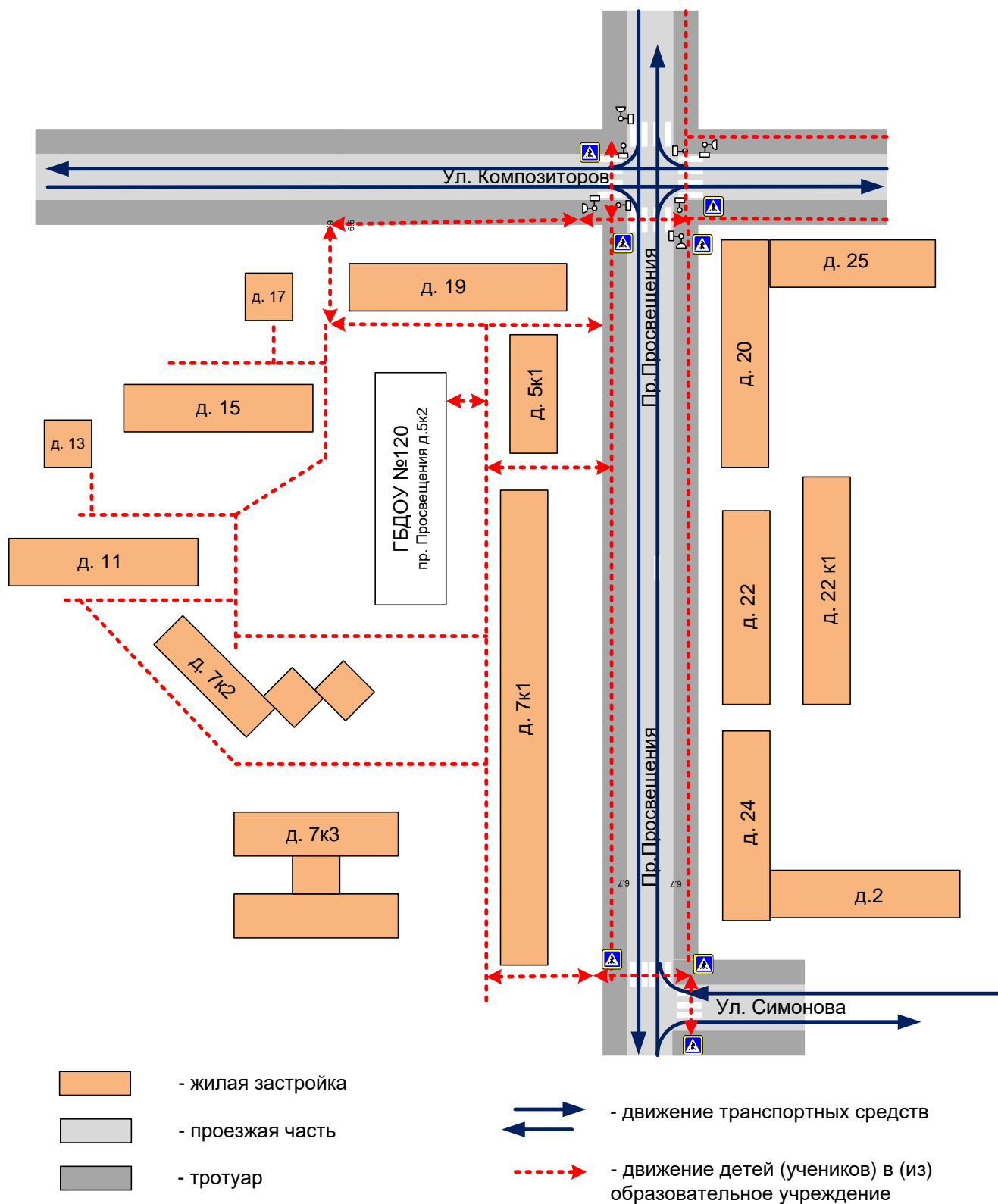
## Содержание

### I. Планы-схемы ОУ.

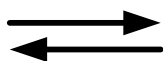
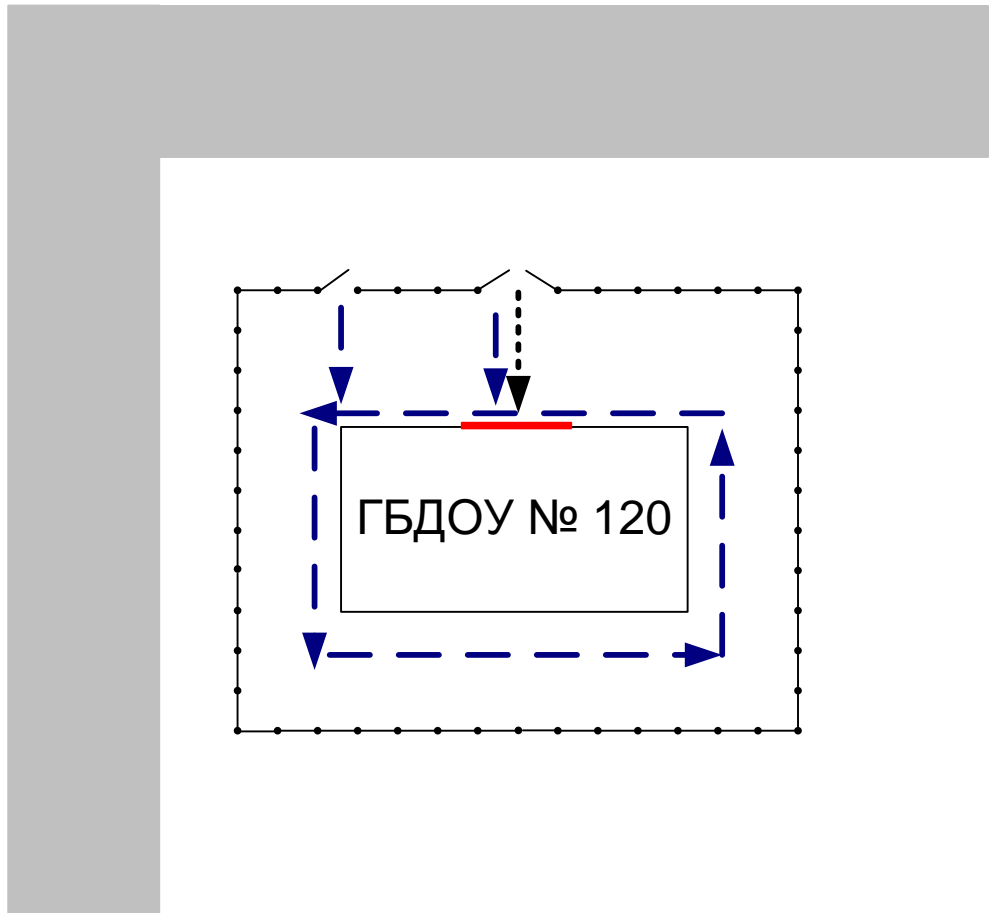
- 1) Район расположения ОУ, пути движения транспортных средств и детей (воспитанников);
- 2) Пути движения транспортных средств к местам разгрузки/погрузки и рекомендуемых безопасных путей передвижения детей по территории образовательного учреждения.
- 3) Схема организации дорожного движения в непосредственной близости от образовательного учреждения с размещением соответствующих технических средств, маршруты движения детей и расположение парковочных мест.

# І. Планы-схемы ГБДОУ № 120.

## План-схема района расположения ГБДОУ № 120, пути движения транспортных средств и детей (воспитанников)



**Пути движения транспортных средств к местам разгрузки/погрузки и рекомендуемые пути передвижения детей по территории образовательного учреждения**



- въезд/выезд грузовых транспортных средств



- движение грузовых транспортных средств по территории образовательного учреждения



- движение детей и подростков на территории образовательного учреждения



- место разгрузки/погрузки

**Схема организации дорожного движения в непосредственной близости от образовательного учреждения с размещением соответствующих технических средств, маршруты движения детей и расположение парковочных мест**

